

まず クロスワードパズルを します。

First, you do a crossword puzzle.

^{こた}答えが、^{つぎ}次の^{しつもん}質問です。

The answer is the next question.

^{さいご}最後に、あなたの^{こた}答えを^か書きましょう。

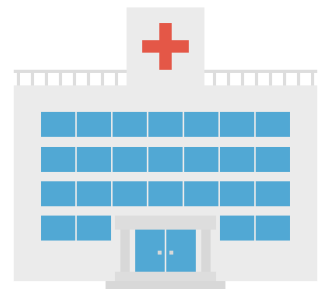
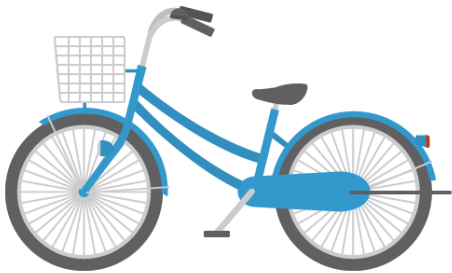
At the end, write your answer!



①

②

③



--	--	--	--	--

--	--	--

--	--	--	--	--



Q：好きな^す○○は、なんですか。What is your favorite ○○?

Your answer

あなたの ^{こたえ}：

Why do you like it?

どうして ^す好きですか。